



„Nizio Design International,  
ul. Inżynierska 3 lok. 4,  
03-410 Warszawa

## DANE OGÓLNE

**TEMAT:** *Projekt wykonania okładzin kamiennych na dojściach pieszych realizowanych w ramach I etapu budowy nowego obiektu wystawienniczego mauzoleum wraz z instalacjami sanitarnymi, elektrycznymi, teletechnicznymi, przebudowy istniejącego Domu Pamięci Narodowej, budowy parkingów na 31 miejsc parkingowych wraz z drogami dojazdowymi, obiektami małej architektury, ciągami pieszymi, murami oporowymi, dojściami i objazdami oraz infrastrukturą techniczną wg. decyzji B-7331/P/1/09 Burmistrza Miasta i Gminy Suchedniów o ustaleniu lokalizacji inwestycji celu publicznego.*

**LOKALIZACJA:** *Michniów, gm. Suchedniów działki nr ewid. 236/3, 297, 298, 299, 300, 301, 302*

**INWESTOR:** *Muzeum Wsi Kieleckiej  
ul. Jana Pawła II 6  
25-025 Kielce*

## OPRACOWANIE

**PROJEKT WYKONAWCZY - ARCHITEKTURA**

**Autor:** *arch. Mirosław Nizio*

**Projektant:** *mgr inż. arch. Bartłomiej Terlikowski 085/MA/04  
mgr inż.arch. Witold Skarżyński*

**DATA:** **16-09-2011**

# **I.1. WYKAZ RYSUNKÓW**

L. P.	NR RYSUNKU	NAZWA RYSUNKU	SKALA
1.	A-01A-01	UWAGI OGÓLNE	-
2.	A-01A-02	OKŁADZINA KAMIENNA – DOJŚCIE GŁÓWNE - INWENTARYZACJA STANU ISTNIEJĄCEGO	1:50
3.	A-01A-03	OKŁADZINA KAMIENNA – DOJŚCIE GŁÓWNE - RZUT WYBURZEŃ I UZUPEŁNIEŃ PODBUDOWY	1:50
4.	A-01A-04	OKŁADZINA KAMIENNA – DOJŚCIE GŁÓWNE - RZUT I PRZEKROJE	1:50
5.	A-01A-05	OKŁADZINA KAMIENNA – DOJŚCIE GŁÓWNE – DETALE	1:20
6.	A-01A-06	OKŁADZINA KAMIENNA – SCHODY PRZY BUDYNKU TECHNICZNYM – RZUT I PRZEKROJE	1:50

UWAGI OGÓLNE	OKŁADZINA	OŚWIETLENIE
<div>1. POZIOM ±0.00 NA RYSYNKACH ARCHITEKTONICZNYCH ODPOWIADA WYKONCZONEMU POZIOMOWI PODŁOGI NA POZIOMIE KAPLICY, RZĘDNA +324.81 m n. p. m.,</div> <div>2. DETALE NIE PRZEDSTAWIONE NA RYSUNKACH SĄ PODOBNE DO OPRACOWANYCH. JEŻELI JAKIEŚ WYMIARY, DETALE LUB ZAMIERZENIA PROJEKTOWE NIE DAJĄ SIE ODCZYTAĆ Z RYSUNKOW NALEŻY SKONTAKTOWAĆ SIE Z PROJEKTANTEM,</div> <div>3. ELEMENTY KONSTRUKCYJNE WYKONAĆ ZGODNIE Z PROJEKTEM KONSTRUKCJI,</div> <div>4. WYMIARY ODCZYTYWAC Z LINI WYMIAROWYCH. NIE ODCZYTYWAC WYMIAROW ZE SKALI.</div> <div>5. WSZYSTKIE WYMIARY NALEŻY SPRAWDZIĆ NA BUDOWIE PRZED WYKONANIEM ROBÓT. PROJEKTANT POWINIEN BYĆ POWIADOMIONY W FORMIE PISEMNEJ O WSZYSTKICH NIEZGODNOSCIACH WYMIAROW. ZAMÓWIENIE MATERIAŁU MOŻE BYĆ DOKONYWANE TYLKO NA PODSTAWIE RZECZYWISTEGO ZAPOTRZEBOWANIA,</div> <div>PODBUDOWA</div> <div>1. WYKONANE PODESTY ŻELBETOWE BĘDĄ STANIWIĆ PODOBUDOWĘ POD ZAPROJEKTOWANĄ OKŁADZINĘ KAMIENNĄ,</div> <div>2. ZE WZGLĘDU NA KONIECZNOŚĆ DOSTOSOWANIA WYMIARÓW PODBUDOWY DO NOWOPROJEKTOWANEGO RYSUNKU POSADZKI W MIEJSCACH OKREŚLONYCH NA RYSUNKU MWP–A–01A–03 NALEŻY WYKONAĆ KOREKTĘ OBRYSU WYKONANYCH PODESTÓW (WYBURZENIE, BĄDŹ UZUPEŁNIENIA PŁYTY ŻELBETOWEJ),</div> <div>3. ZE WZGLĘDU NA KONIECZNOŚĆ KOREKTY POZIOMÓW POSZCZEGÓLNYCH PODESTÓW NALEŻY WYKONAĆ REPROFILACJĘ WYKONANYCH SCHODÓW ORAZ PODESTÓW ZGODNIE Z RYSUNKIEM MWP–A–01A–03 I MWP–A–01A–04</div> <div>4. W MIEJSCACH USKOKÓW PROJEKTOWANEGO POZIOMU BEZWZGLĘDNIE ZACHOWAĆ WARUNEK NIEPRZEKROCZENIA WYSOKOŚCI 50 CM POMIĘDZY SĄSIADUJĄCYMI ZE SOBA TARASAMI BĄDŹ TERENEM ,</div> <div>5. W PODBUDOWIE ŻELBETOWEJ NALEŻY WYKONAĆ NACIĘCIA DYLATACYJNE ODWZOROWUJĄCE PODZIAŁY POSADZKI, PATRZ RYSUNEK MWP–A–01A–03,</div> <div>6. NA PŁASZCZYZNACH POZIOMYCH PRZEWIDZIANO UŁOŻENIE OKŁADZINY KAMIENNEJ NA PODSYPCE PIASKOWO–CEMENTOWEJ O GRUBOSCII MIN 3 CM, OKŁADZINA NA PŁASZCZYZNACH PIONOWYCH MOCOWANA PRZY POMOCY SPECJALISTYCZNEGO KLEJU DO KAMienia</div>	<div>1. JAKO OKŁADZINĘ DOJŚĆ PIESZYCH PRZEWIDZIANO Z PŁYTY GRANITOWE O PODSTAWOWYM WYMIARZE MODULARNYCM 80X80CM NA PODESTACH I 40X80CM NA SCHODACH,</div> <div>2. ZAŁOŻONO ZASTOSOWANIE PŁYT O GRUBOSCII 3 CM NA PŁASZCZYZNACH POZIOMYCH ORAZ PŁYT O GRUBOŚCIACH 2 CM NA PŁASZCZYZNACH PIONOWYCH, PODANE POWYŻEJ WARTOŚCI MUSZĄ BYĆ ZWERYFIKOWANE PO WYBRANIU DOCELOWEGO TYPU GRANITU,</div> <div>3. ZAŁOŻONO ZASTOSOWANIE GRANITU SZAREGO BEZ ZNACZĄCEJ ZAWARTOŚCI MINERALÓW DAJĄCYCH ODCIEŃ BRĄZOWY LUB ŻÓŁTY, WYBÓR DOCELOWEGO TYPU GRANITU PO ZATWIERDZENIU PRÓBKII PRZEZ PROJEKTANTA,</div> <div>4. WIERZCHNIA POWIERZCHNIA PŁYT PŁOMIENIOWANA WSZYSTKIE KRAWĘDZIE PŁYT BEZ FAZ ZAKOŃCZONE POD KĄTEM PROSTYM,</div> <div>5. FUGA POMIĘDZY PŁYTAMI O SZEROKOŚCI MAKSYMALNIE 3 MM WYPEŁNIONA SPECJALISTYCZNYM KLEJEM DO ZASTOSOWAŃ ZEWNĘTRZNYCH PRZY WYKONYWANIU SPOINOWANIA POMIĘDZY PŁYTAMI KAMIENNYMI W KOLORZE MOŻLIWIE NAJBARDZIEJ ZBLIŻONYM DO KOLORU PŁYT GRANITOWYCH,</div> <div>6. FUGI PIONOWE MUSZĄ POKRYWAĆ SIĘ Z FUGAMI OKŁADZIN UKŁADANYCH NA PŁASZCZYZNACH POZIOMYCH</div> <div>7. PŁYTY UŁOŻONE ZE SPADKIEM PODŁUŻNYM POKAZANYM NA RYSUNKU MWP–A–01A–03 ORAZ POPRZECZNYM 1%</div>	<div>1. DOCELOWA LOKALIZACJA ZAMONTOWANYCH OPRAWY OŚWIETLENIOWYCH PRZEDSTAWIONO NA RYSUNKU MWP–A–01A–04</div> <div>2. W ZWIĄZKU ZE ZMIANĄ TECHNOLOGII WYKOŃCZNIA DOJŚĆ PIESZYCH WPROWADZONO NASTĘPUJĄCE KOREKTY ILOŚCI WBUDOWANYCH OPRAW LINIOWYCH: OPRAWA Z2: LINEALED 1400 – 8 SZT (WYKORZYSTANIE IST. OPRAW) OPRAWA Z2: LINEALED 700 – 7 SZT (WYKORZYSTANIE IST. OPRAW)  OPRAWA Z9 (PRZY POMNIKU) – 10 SZT (WYKORZYSTANIE IST. OPRAW)</div> <div>OPRAWY ZDEMONTOWANE ZACHOWAĆ DO WYKORZYSTANIA W DALSZYCH FAZACH REALIZACJI PROJKTU.</div> <div>3. WSZYSTKIE PUSZKI ELEKTRYCZNE I ORAZ NIEZBĘDNA REWIZJE NALEŻY ZLOKALIZOWAĆ POD OKŁADZINĄ KAMIENNA ZAPEWNIAJĄC DOSTĘP DO NICH W WYBRANYCH MIEJSCACH POPRZECZ DEMONTOWALNE FORMATKI OKŁADZINY KAMIENNEJ,</div>

TEMAT:
MAUZOLEUM MARTYROLOGII WSI POLSKICH WRAZ Z ZAGOSPODAROWANIEM TERENU PROJEKT OKŁADZIN KAMIENNYCH NA DOJSCIACH PIESZYCH - ETAP I
LOKALIZACJA:
MICHNIÓW DZIAŁKI NR EW. 297,298,299,300,301,302
INWESTOR:
MUZEUM WSI KIELECKIEJ UL. JANA PAWŁA II 6 25-025 KIELCE

GENERALNY PROJEKTANT:				
		NIZIO DESIGN INTERNATIONAL MIROŚŁAW NIZIO  UL. INŻYNIERSKA 3 / 4 03-410 WARSZAWA		
AUTOR::			PODPIS:	
arch. MIROŚŁAW NIZIO				
PROJEKTANT::				
arch. BARTŁOMIEJ TERLIKOWSKI MA/085/04				
PROJEKTANT:				
arch. WITOLD SKARŻYŃSKI				
FAZA PROJEKTU:				
PROJEKT WYKONAWCZY				
TREŚĆ RYSUNKU:				
UWAGI OGÓLNE				
SKALA:		DATA:		
-		16-09-2011		
TEMAT:	BRANŻA:	GRUPA:	NR RYS.:	REWIZJA:
MWP	A	01A	01	00

TEMAT:

MAUZOLEUM MARTYROLOGII WSI POLSKICH  
WRAZ Z ZAGOSPODAROWANIEM TERENU  
PROJEKT OKŁADZIN KAMIENNYCH NA  
DOJSCIACH PIESZYCH - ETAP I

LOKALIZACJA:

MICHNÓW  
DZIAŁKI NR EW. 297,298,299,300,301,302

INWESTOR:

MUZEUM WSI KIELECKIEJ  
UL. JANA PAWŁA II 6  
25-025 KIELCE

UWAGI

1. UWAGI WYKONAWCZE ZESTAWIONO NA RYSUNKU A-01A-01

GENERALNY PROJEKTANT:

STUDIO

NIZIO

STUDIO

NIZIO

NIZIO DESIGN INTERNATIONAL  
MIROSLAW NIZIO  
UL. INŻYNIERSKA 3 / 4  
03-410 WARSZAWA

AUTOR:

arch. MIROSLAW NIZIO

PROJEKTANT:

arch. BARTŁOMIEJ TERLIKOWSKI MA/085/04

PROJEKTANT:

arch. WITOLD SKARŻYŃSKI

FAZA PROJEKTU:

PROJEKT WYKONAWCZY

TREŚĆ RYSUNKU:

OKŁADZINA KAMIENNA - DOJŚCIE GŁÓWNE  
INWENTARYZACJA STANU ISTNIEJĄCEGO

SKALA:

1:50

DATA:

16-09-2011

TEMAT:

MWP

BRANŻA:

A

GRUPA:

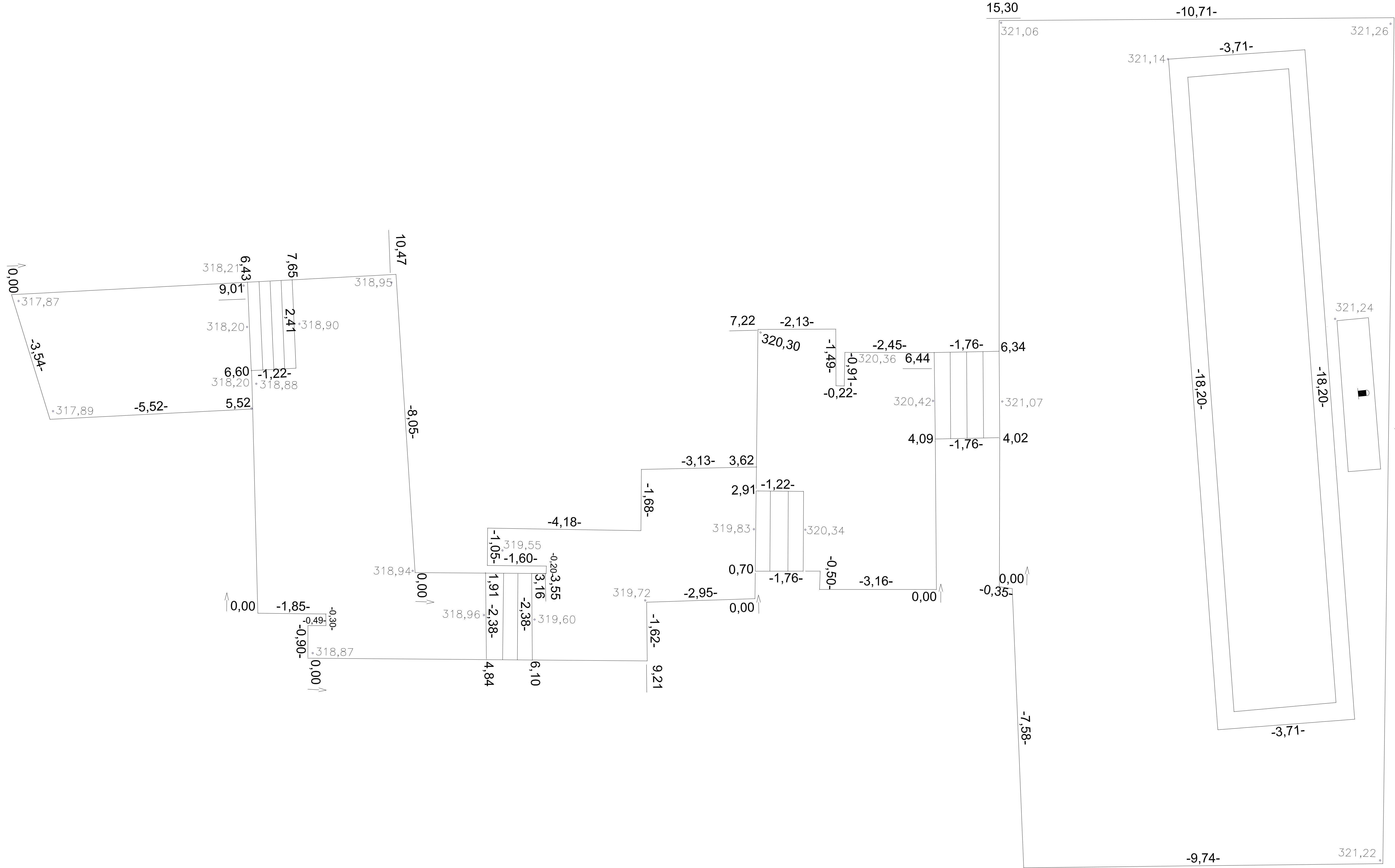
01A

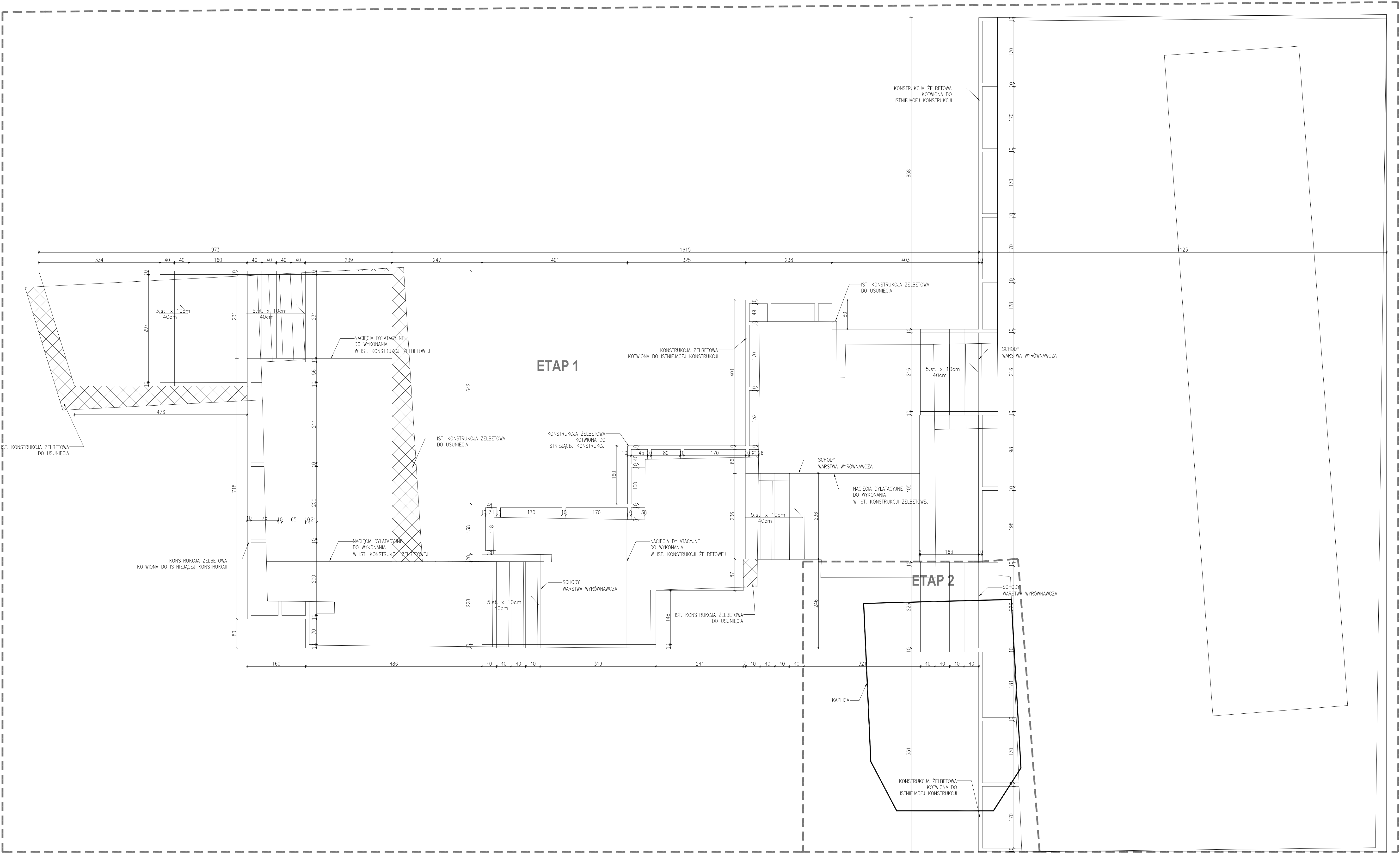
NR RYS.:

02

REWIZJA:

00



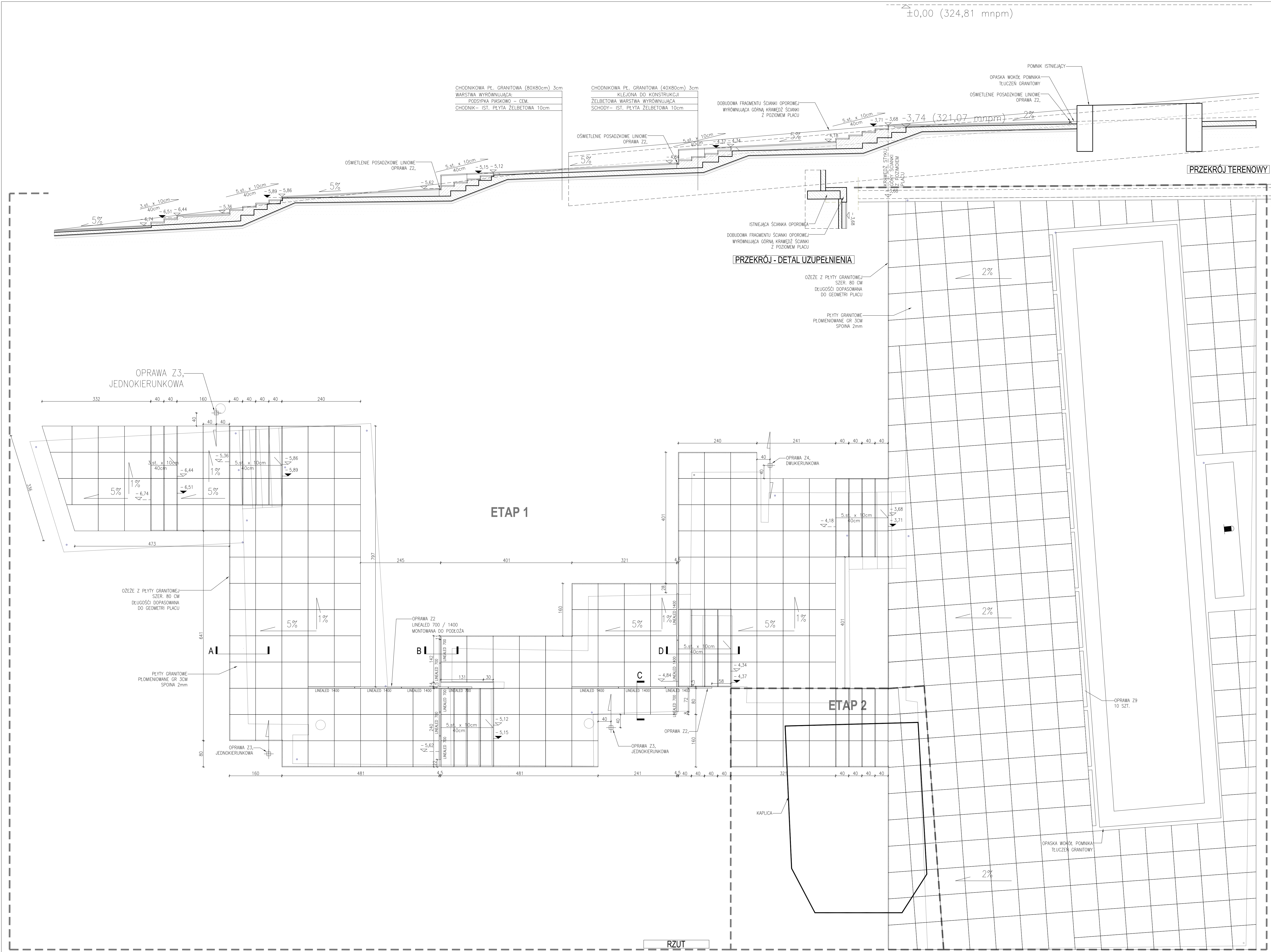


RZUT

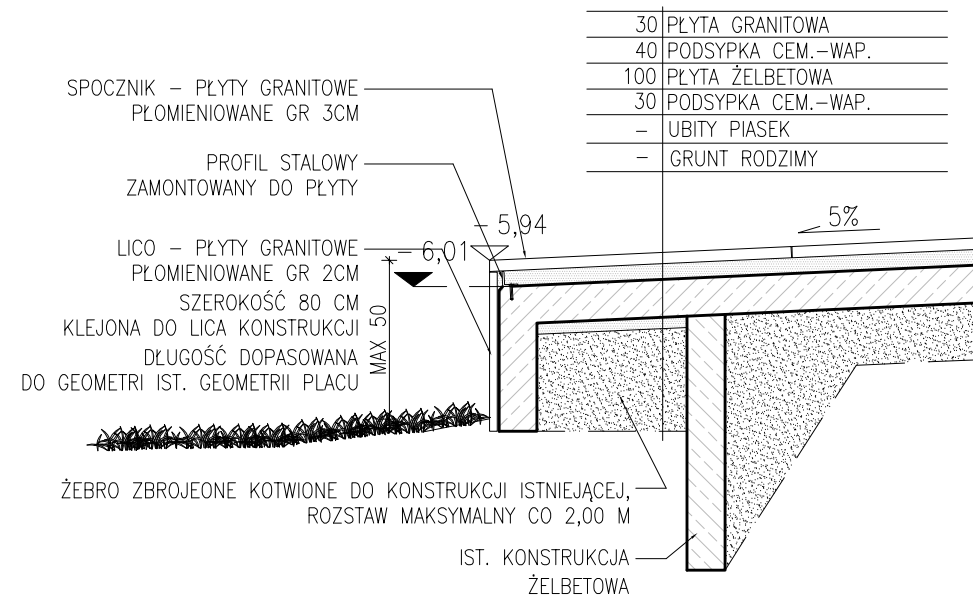
TEMAT:	
MAUZOLEUM MARTYROLOGII WSI POLSKICH WRAZ Z ZAGOSPODAROWANIEM TERENU PROJEKT OKŁADZIN KAMIENNYCH NA DOJSCIACH PIESZYCH - ETAP I	
LOKALIZACJA:	
MICHNIÓW DZIAŁKI NR EW. 297.298.299.300.301.302	
INWESTOR:	
MUZEUM WSI KIELECKIEJ UL. JANA PAWŁA II 6 25-025 KIELCE	
UWAGI	
1. UWAGI WYKONAWCZE ZESTAWIONO NA RYSUNKU A-01A-01	
22-09-2011 - rew. 1 - oznaczenie etapowania	

GENERALNY PROJEKTANT:				
	NIZO DESIGN INTERNATIONAL MIROSLAW NIZIO			
UL. INŻYNIERSKA 3 / 4 03-410 WARSZAWA				
AUTOR:	PODPIS:			
arch. MIROSLAW NIZIO				
PROJEKTANT:				
arch. BARTŁOMIEJ TERLIKOWSKI MA/085/04				
PROJEKTANT:				
arch. WITOLD SKARŻYŃSKI				
FAZA PROJEKTU:				
PROJEKT WYKONAWCZY				
TREŚĆ RYSUNKU:				
OKŁADZINA KAMIENNA - DOJŚCIE GŁÓWNE - RZUT WYBURZEN I UZUPEŁNIEN PODBUDOWY				
SKALA:	DATA:			
1:50	22-09-2011			
TEMAT:	BRANŻA:	GRUPA:	NR RYS.:	REWIZJA:
MWP	A	01A	03	01





TEMAT:	
MAUZOLEUM MARTYROLOGII WSI POLSKICH WRAZ Z ZAGOSPODAROWANIEM TERENU PROJEKT OKŁADZIN KAMIENNYCH NA DOJSCIACH PIESZYCH - ETAP I	
LOKALIZACJA:	
MICHNIOŃ DZIAŁKI NR EW. 297.298.299.300.301.302	
INWESTOR:	
MUZEUM WSI KIELECKIEJ UL. JANA PAWŁA II 6 25-025 KIELCE	
UWAGI	
1. UWAGI WYKONAWCZE ZESTAWIONO NA RYSUNKU A-01A-01	





TEMAT:		MAUZOLEUM MARTYROLOGII WSI POLSKICH WRAZ Z ZAGOSPODAROWANIEM TERENU PROJEKT OKŁADZIN KAMIENNYCH NA DOJSCIACH PIESZYCH - ETAP I		LOKALIZACJA:		MICHNIÓW DZIAŁKI NR EW. 297,298,299,300,301,302		INWESTOR:		MUZEUM WSI KIELECKIEJ UL. JANA PAWŁA II 6 25-025 KIELCE		UWAGI		1. UWAGI WYKONAWCZE ZESTAWIONO NA RYSUNKU A-01A-01		22-09-2011 - rew. 1 - oznaczenie etapowania	
--------	--	---	--	--------------	--	--	--	-----------	--	---	--	-------	--	--	--	---	--

GENERALNY PROJEKTANT:		MIROSLAW NIZIO				UL. INŻYNIERSKA 3 / 4		03-410 WARSZAWA	
		NIZIO DESIGN INTERNATIONAL		MIROSLAW NIZIO					
AUTOR:		arch. MIROSLAW NIZIO		PROJEKTANT:					
		arch. BARTŁOMIEJ TERLIKOWSKI MA/085/04		PROJEKTANT:					
FAZA PROJEKTU:		arch. WITOLD SKARŻYŃSKI							
PROJEKT WYKONAWCZY									
TREŚĆ RYSUNKU:									
OKŁADZINA KAMIENNA - SCHODY PRZY BUDYNKU TECHNICZNYM - RZUT I PRZEKROJE									
SKALA:		1:50		DATA:					
TEMAT:		BRANŻA:		GRUPA:		NR RYS.:		REWIZJA:	
MWP		A		01A		06		01	

